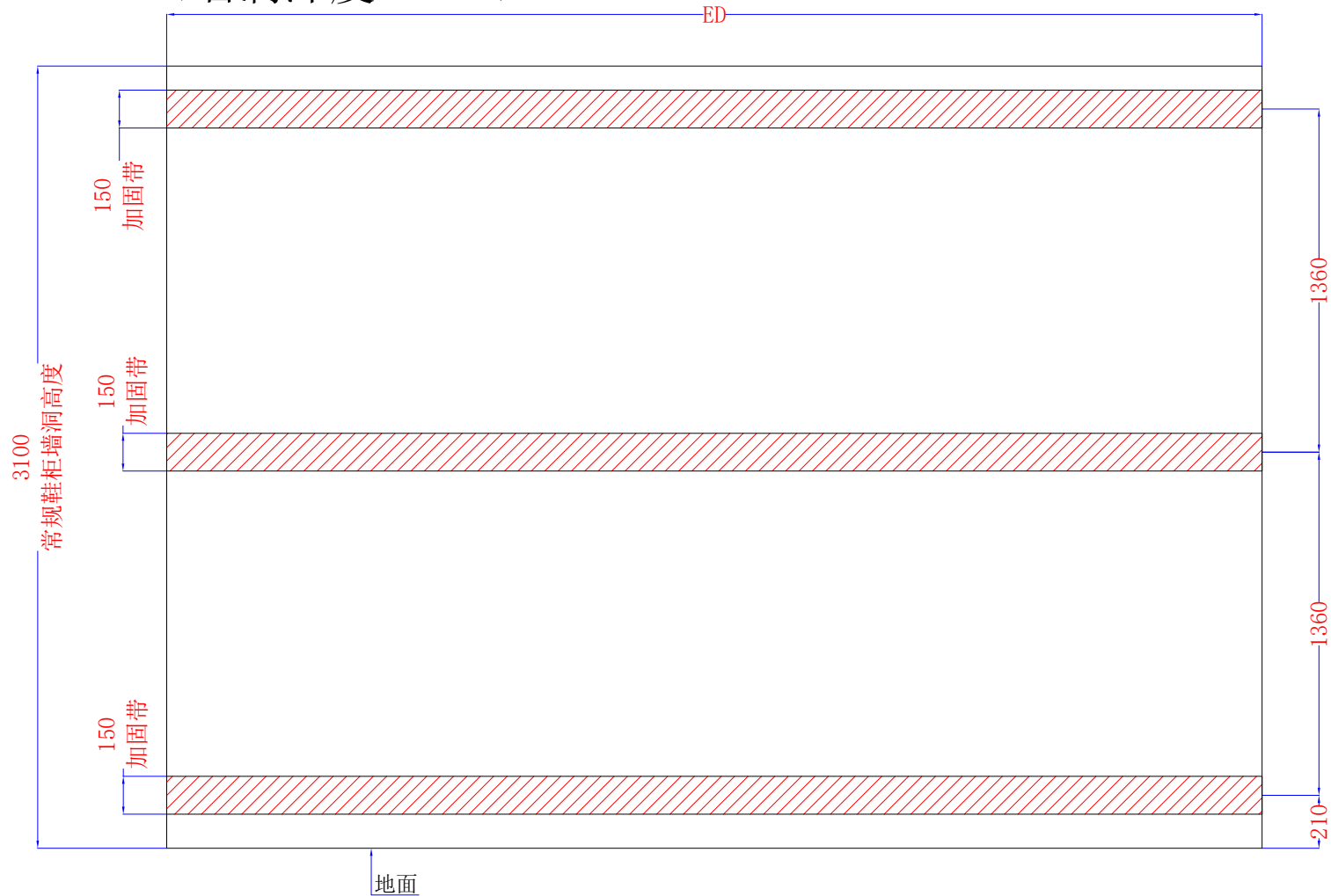
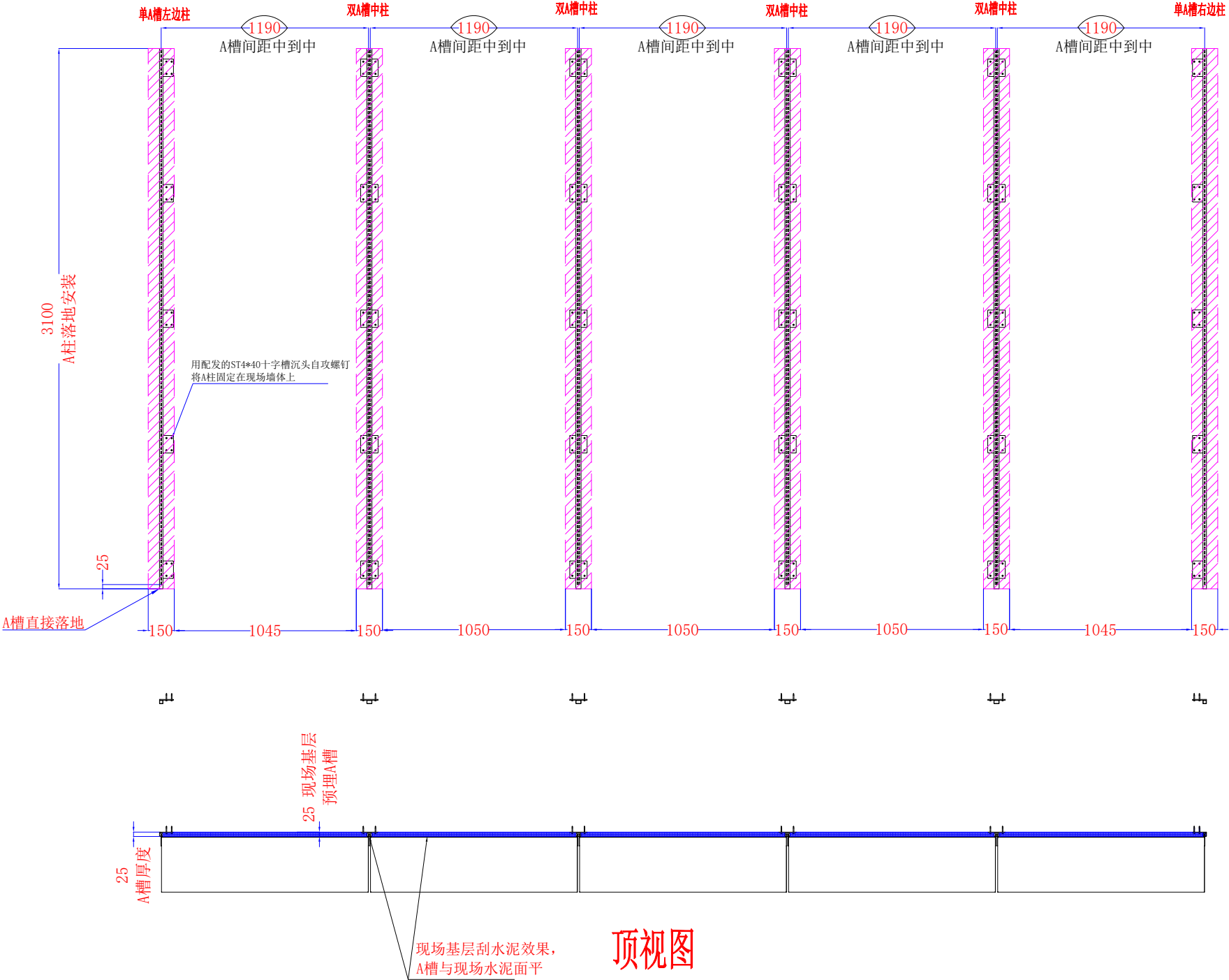


# 网格抽拉鞋柜及帽柜加固带

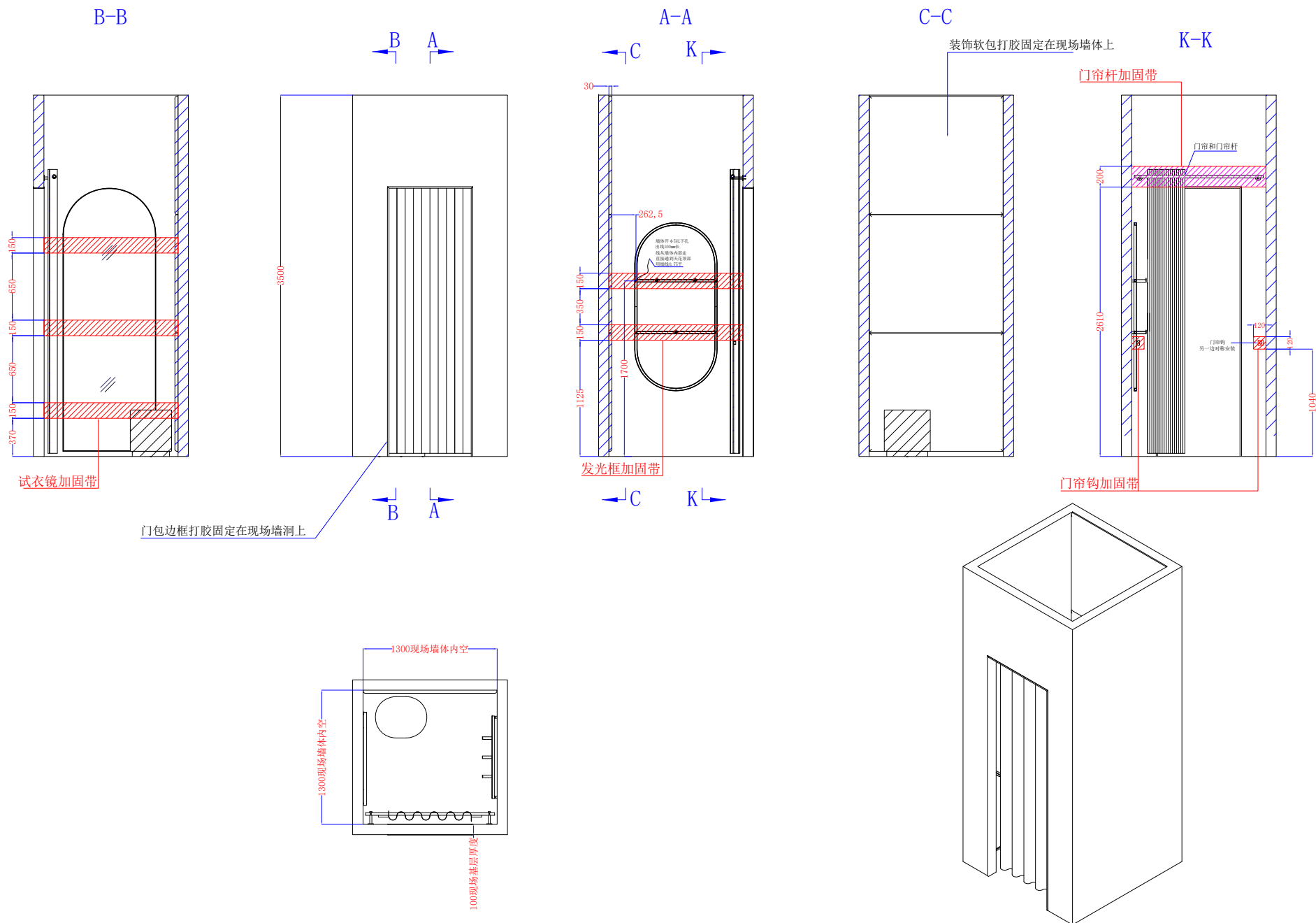
1. 满铺石膏板，背面阴影部分加固带
2. 加固带厚度15mm以上
3. 此加固带只适用于3100高墙，如遇定制高度背面需满铺加固带
4. 做完加固带，墙面需做漆，因为抽屉拉出来后可看到背后  
(墙洞深度800mm)



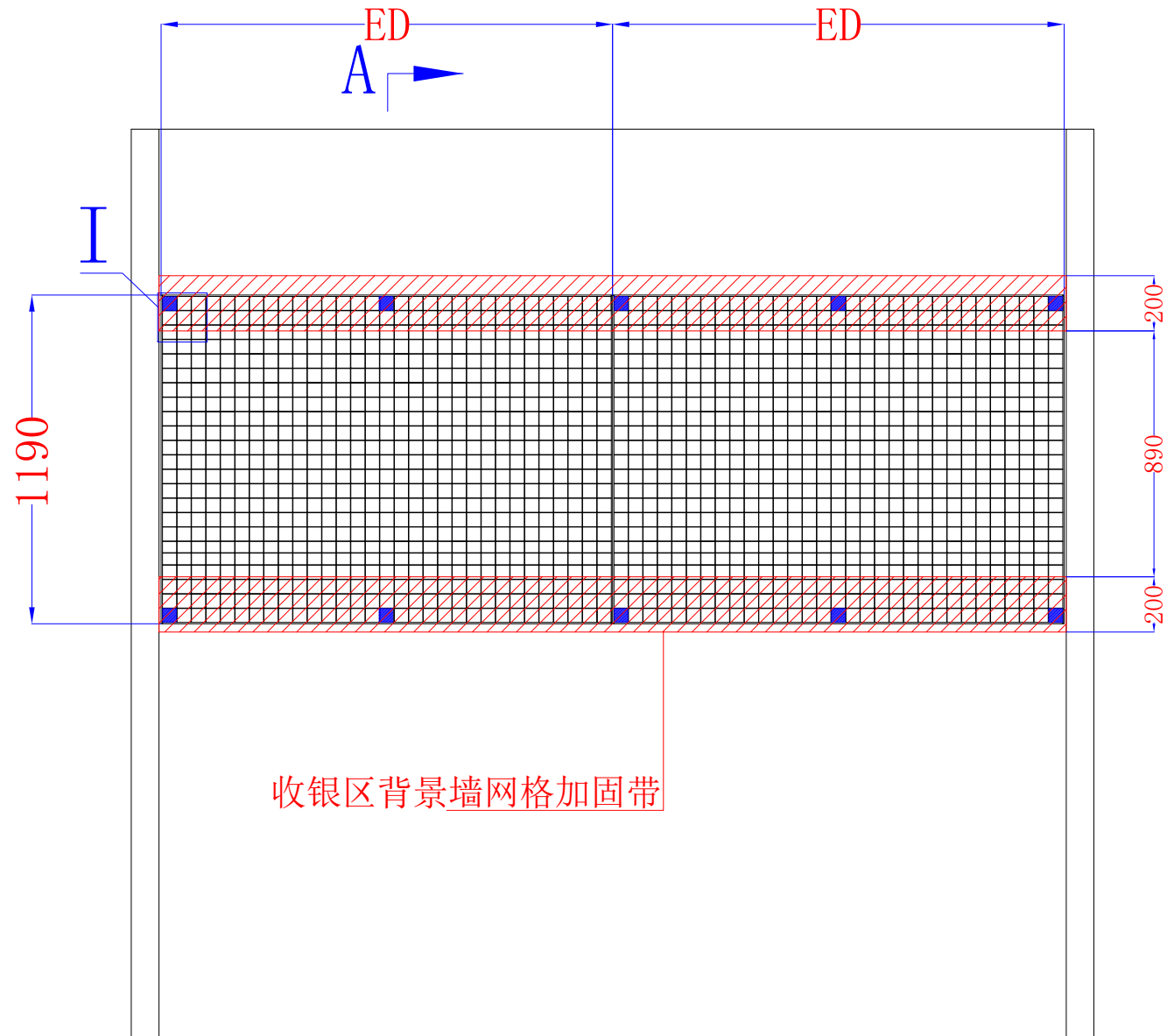
板墙A柱加固带 加固带厚度15mm以上多层板



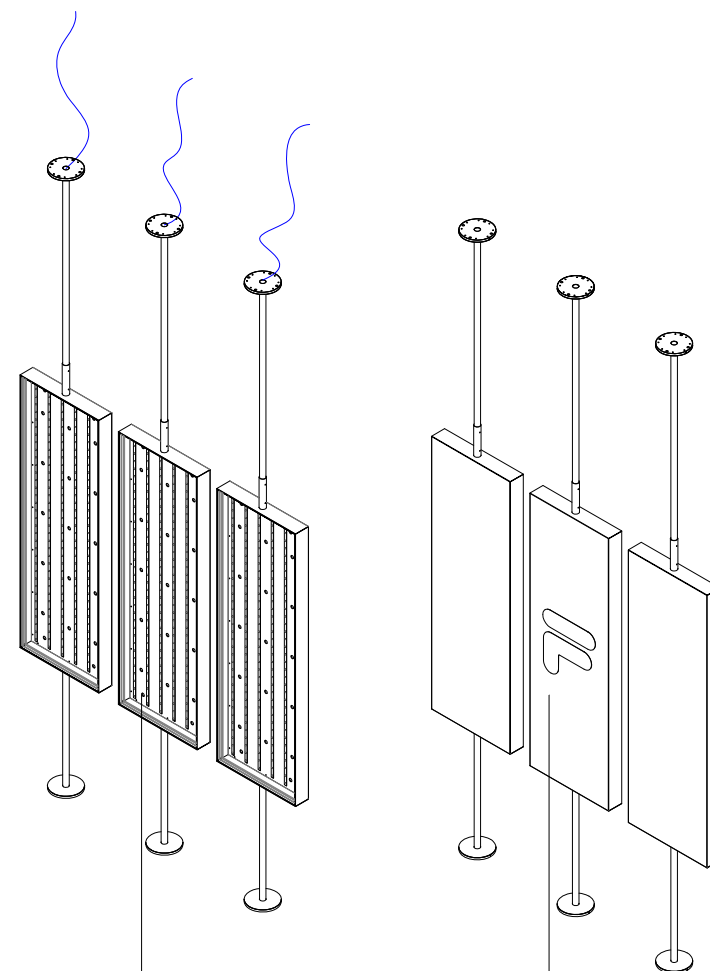
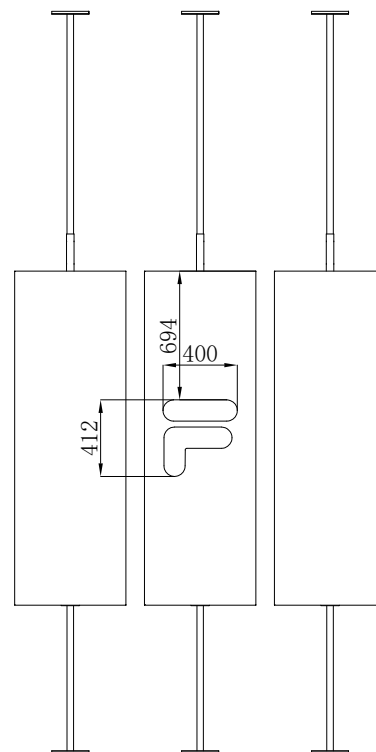
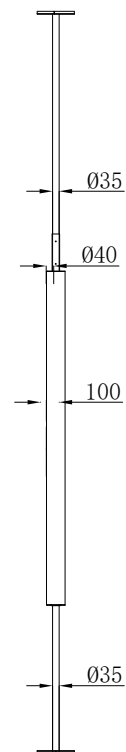
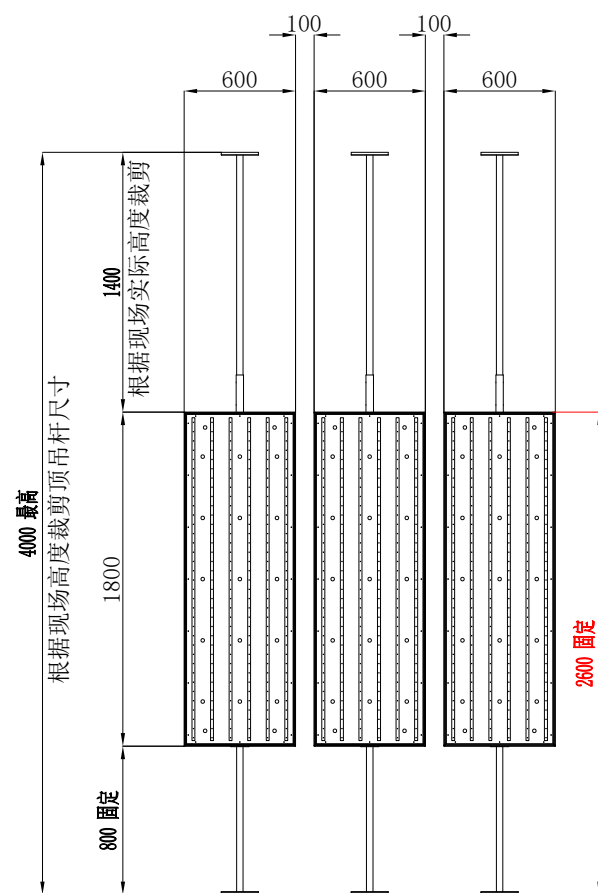
# 试衣间加固带 加固带厚度15mm以上多层板



# 收银区背景墙网格加固带 加固带厚度15mm以上多层板



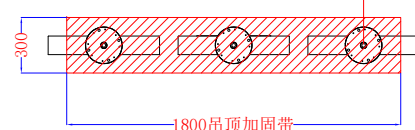
## 单面吊挂灯箱加固带



有发光的一面朝外

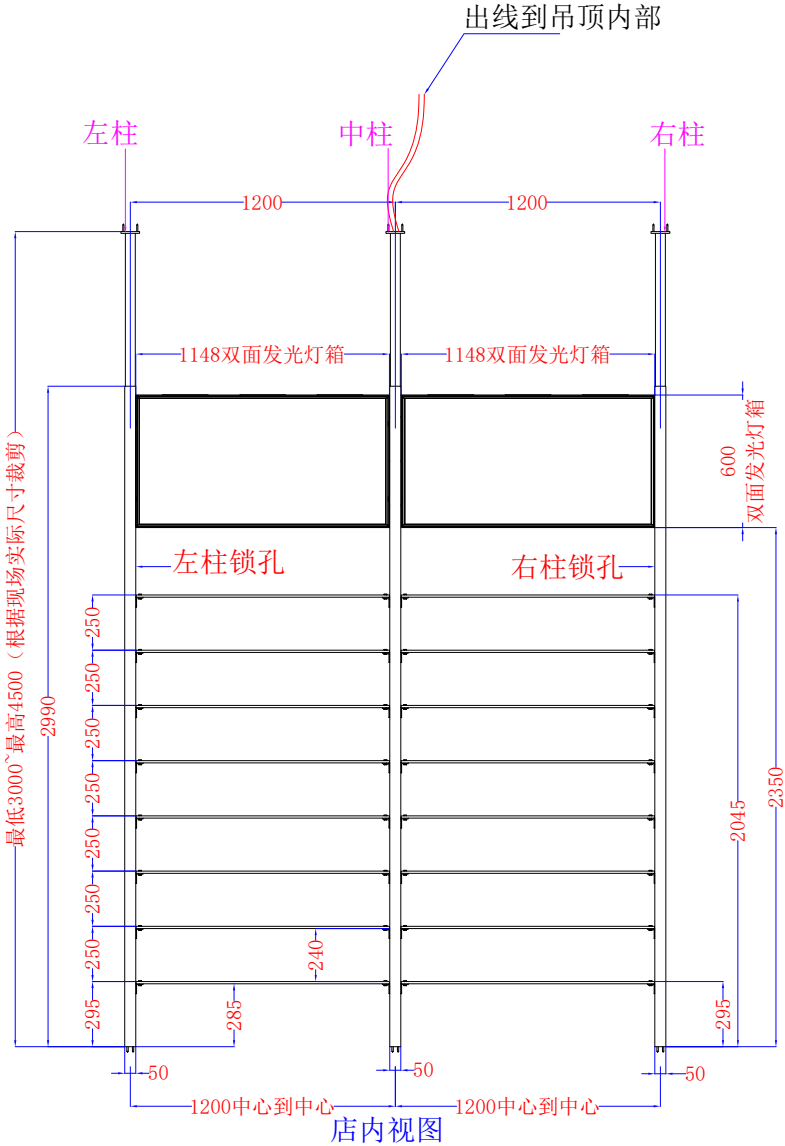
此面朝店铺内侧

吊顶出线孔 (3个)  
变压器藏于吊顶内部

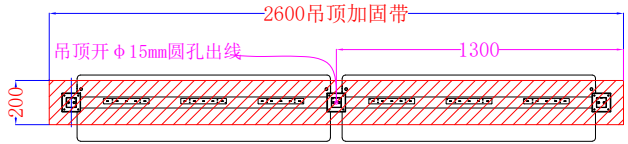


吊顶加固带需用多层板(吊顶厚度不可超过50mm)，确保能锁自攻钉  
店铺地面需钻孔打膨胀螺钉；

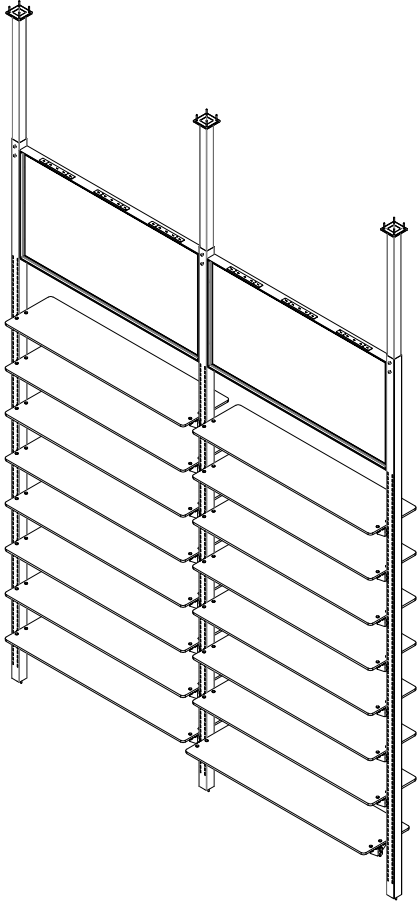
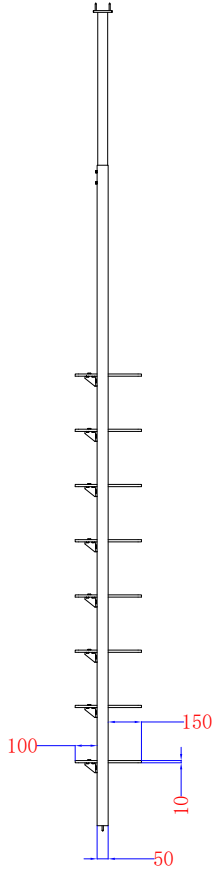
通透鞋墙加固带



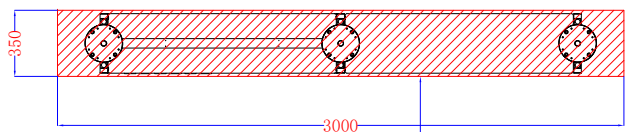
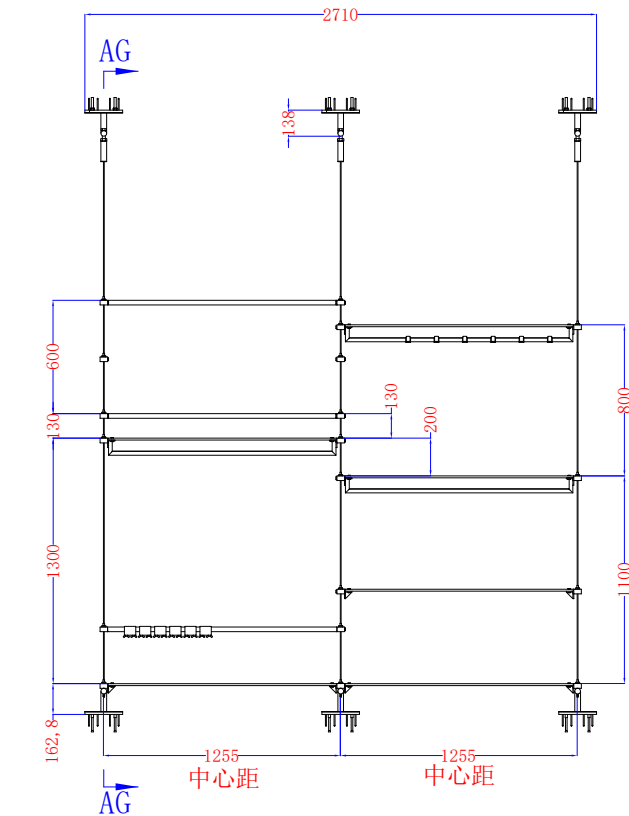
店内视图



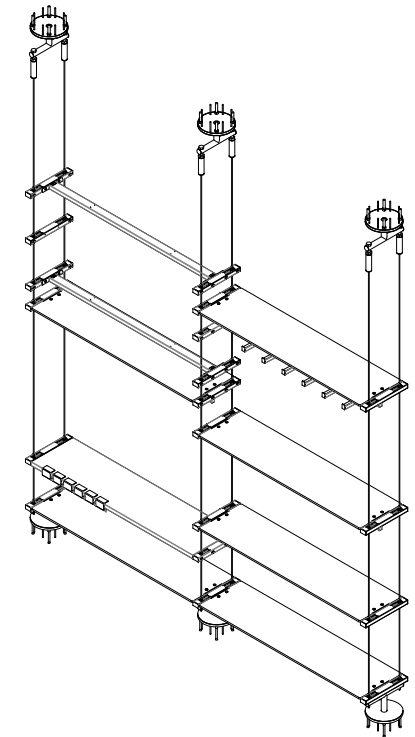
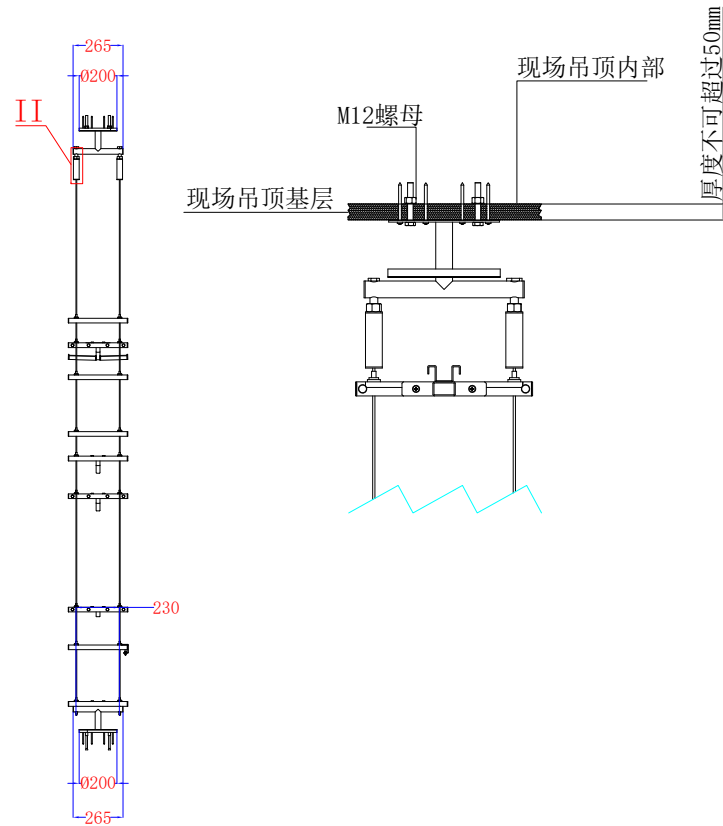
店内视图



## 2仓钢丝中岛加固带

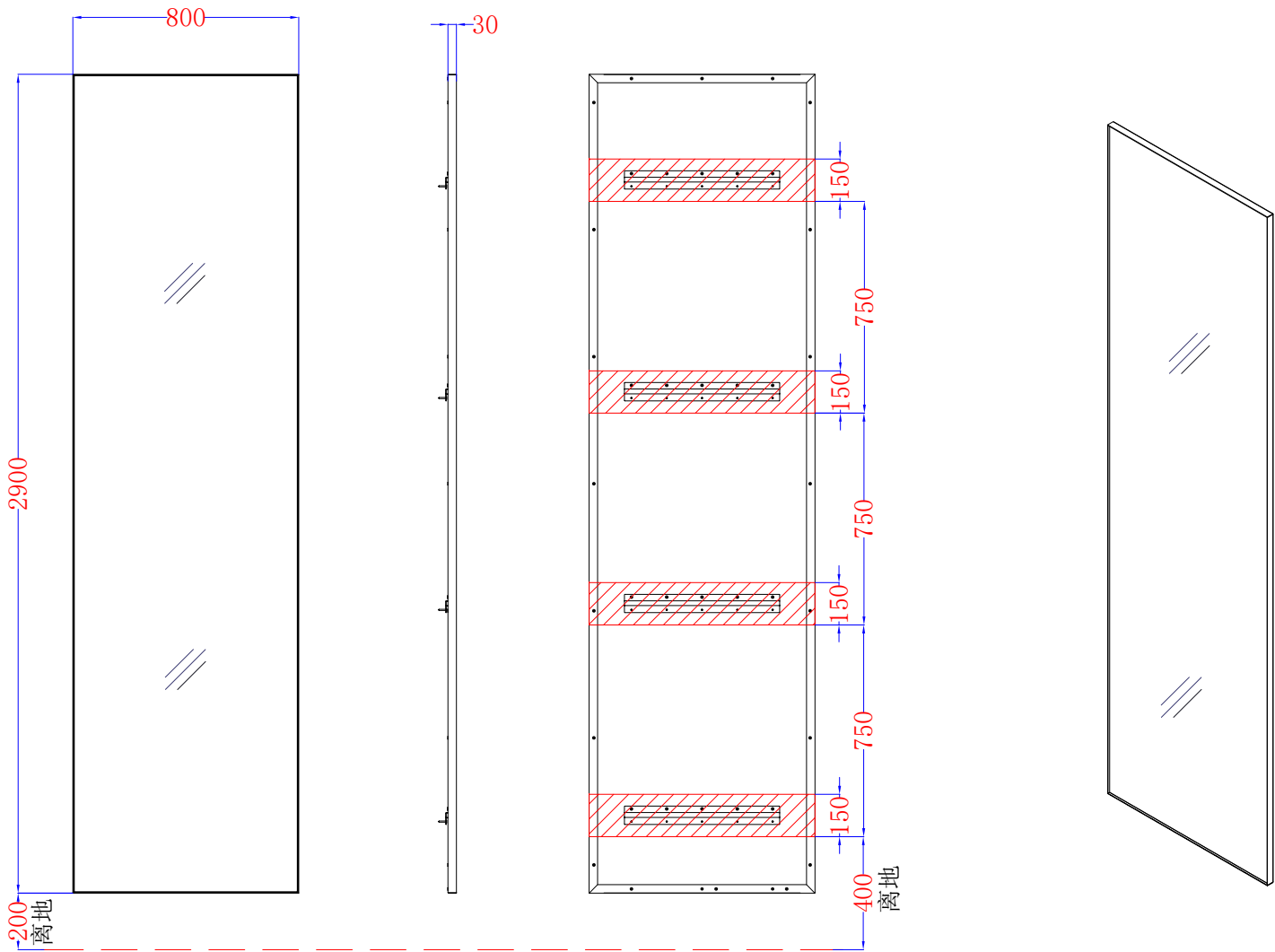


## 一、吊顶加固带



1. 吊顶加固带需用多层板(吊顶厚度不可超过50mm)，确保能锁自攻钉  
店铺地面需钻孔打膨胀螺钉；
2. 注意此钢丝中岛2仓预计总重量在200KG往上，吊顶务必加固牢.

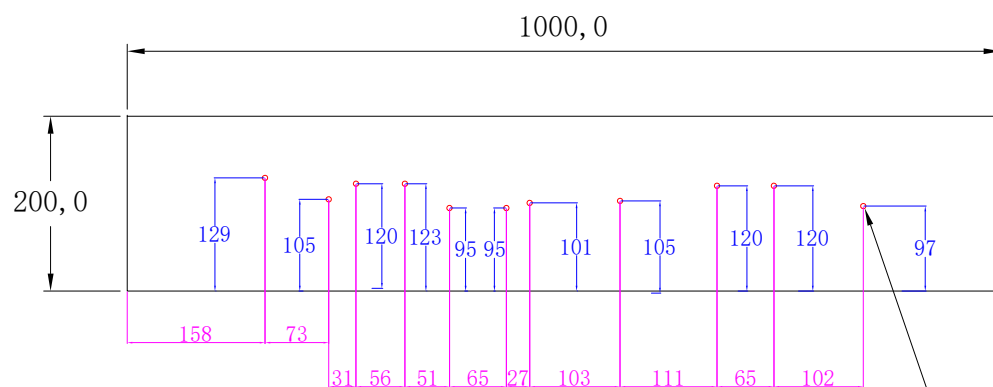
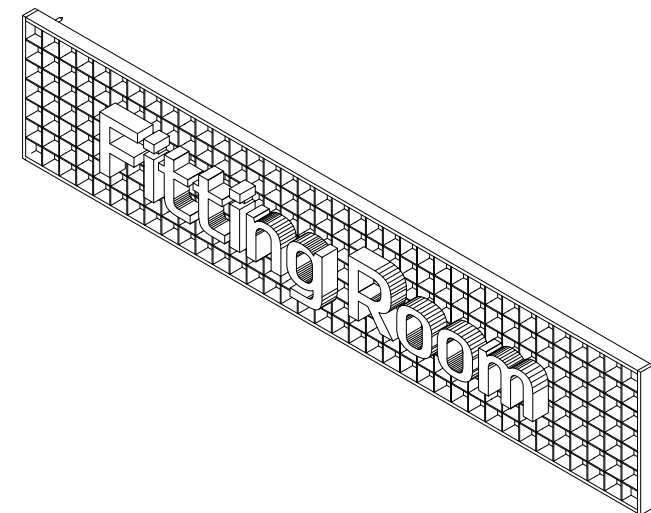
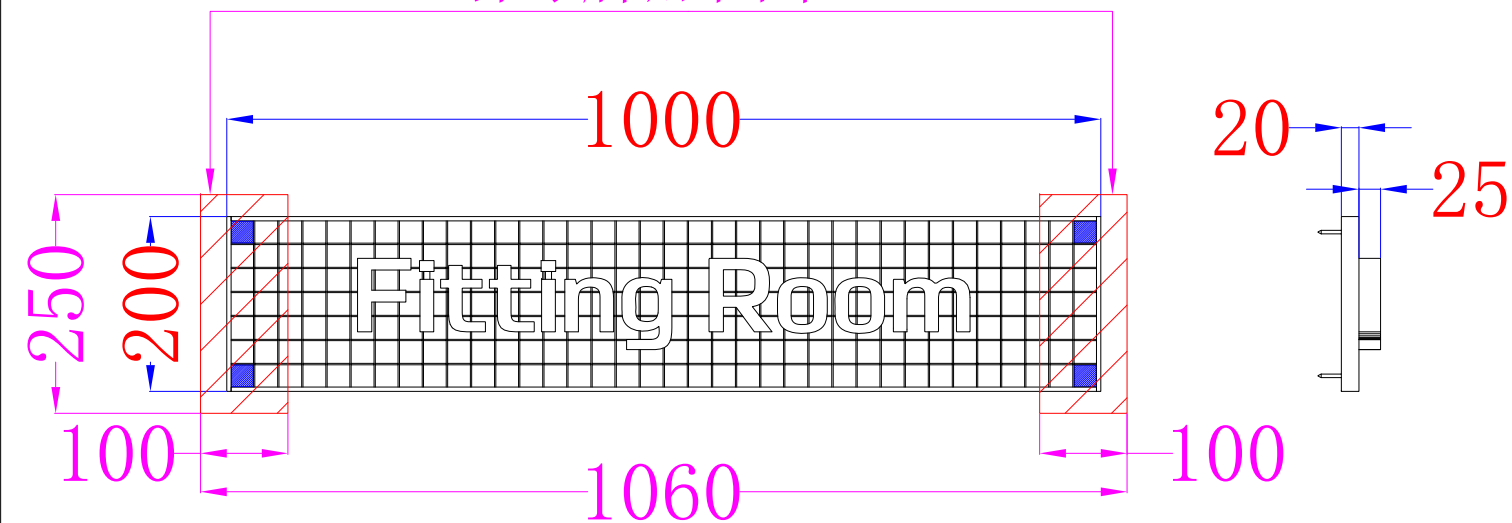
墙镜加固带 加固带厚度15mm以上多层板





引导牌加固带 加固带厚度9mm以上多层板

## 引导牌加固带

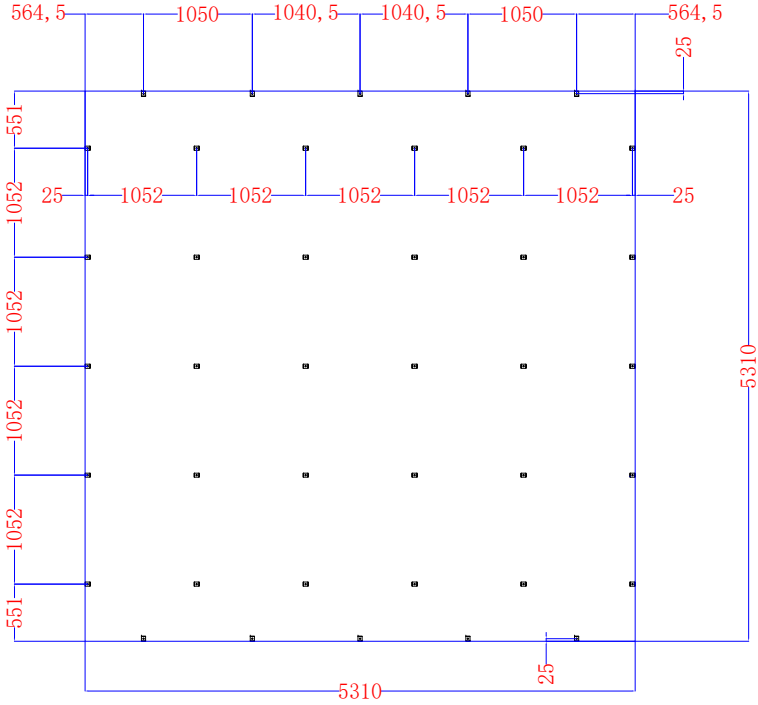
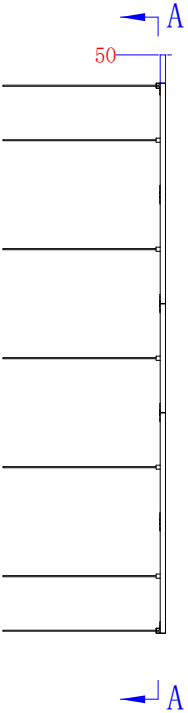
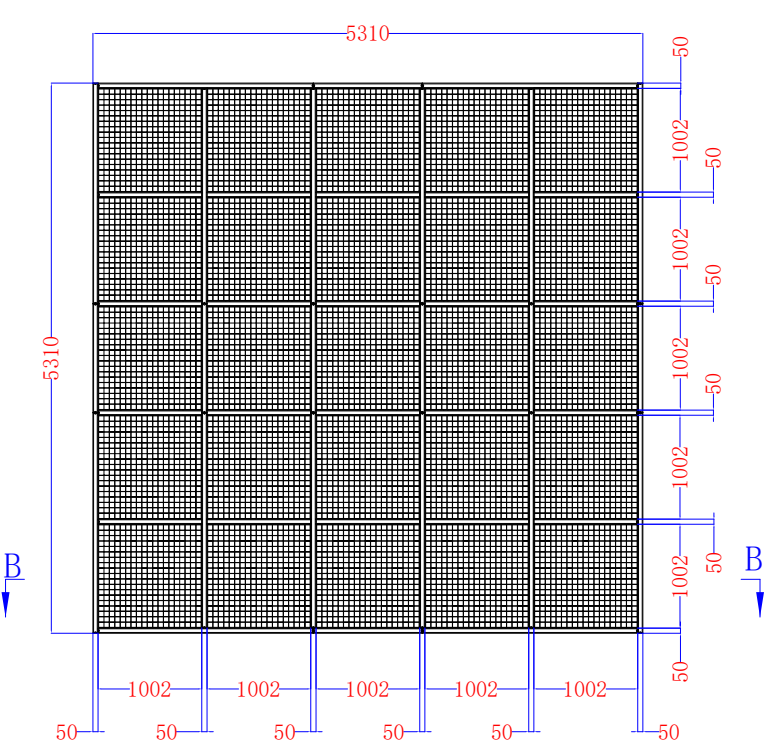


现场墙体出线位置 出线孔  $\Phi 6\text{mm}$ ，出线线长150mm，  
0.3平线，线粗约3mm，墙体内部在汇总成一条主线，主线0.75平（国标铜丝线）  
LOGO接好线后可电线可伸缩到洞里去



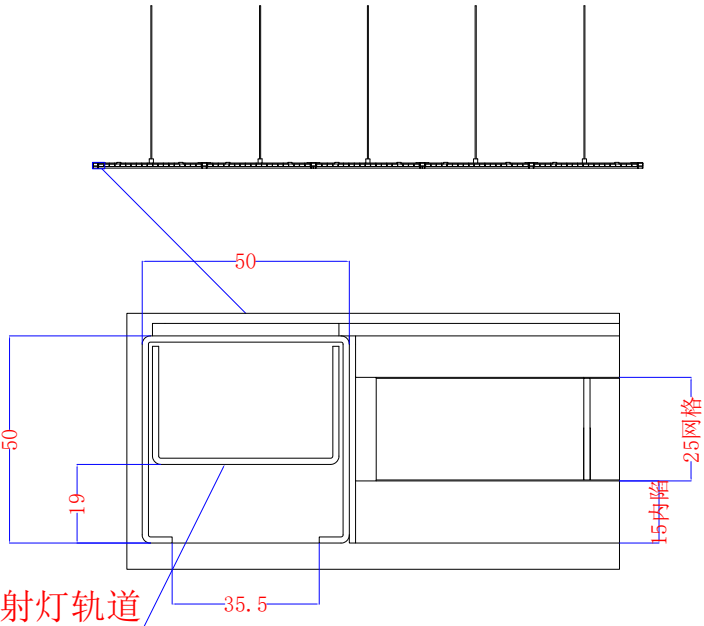
吊顶网格螺杆根据每家店定制排版

A-A

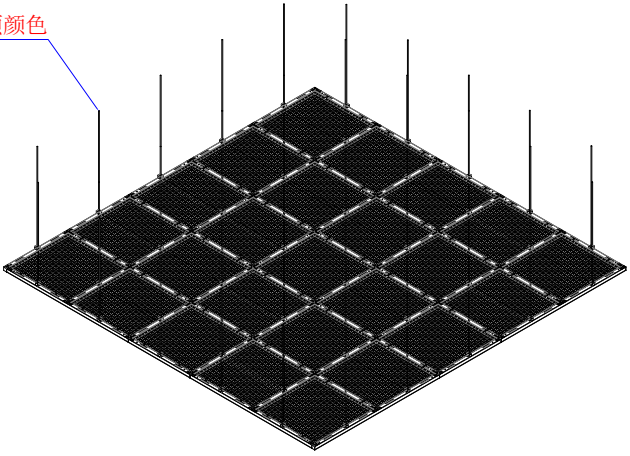


吊顶M10螺杆位置尺寸  
M10螺杆现场施工提供，现场施工预埋，颜色同吊顶颜色

B-B



M10螺杆现场施工提供，现场施工预埋，颜色同吊顶颜色



装射灯轨道